



## relexa Waldhotel Schatten

Magstadter Straße 2–4  
70569 Stuttgart  
Telefon +49 711 | 68 67-0  
Telefax +49 711 | 68 67-999  
Stuttgart@relexa-hotel.de  
www.relexa-hotel-stuttgart.de



## Das besondere Event – Kochen mit dem Chefkoch



Siehe hierzu Seite 48

## Tagungstechnik

- CD-Player
- Fernsehgerät
- Plasmabildschirm
- Laserpointer
- Moderatorenkoffer
- Whiteboard
- Telefon
- DVD-Player
- Laptop-Lautsprecher
- Rednerpult
- Fotokopien
- ISDN-Anschluss
- Videokamera
- Beschallungsanlage
- Techniker

### Extras

- Starkstrom 380V in den Salons 1–3

Service (Auf Anfrage)



## Tagen und wohnen ganz zentral und doch im Grünen

Durch seine Lage inmitten der grünen Lunge Stuttgarts und mit guter Verbindung zur Autobahn ist das Hotel ideal für Konferenzen und Tagungen. Der moderne Fitness- und Saunabereich sowie der Wald direkt am Hotel bieten vielseitige Freizeitmöglichkeiten. Als Ausklang des Tages oder zum Teambuilding kann das relexa cooking angefragt werden.

### Wohnen

- 138 Komfortzimmer und Suiten mit Badewanne oder Dusche, Radio, W-LAN, Minibar
- 113 Nichtraucher- und 25 Raucherzimmer
- 112 kostenpflichtige Parkplätze, 34 Tiefgaragenplätze

### Gastronomie

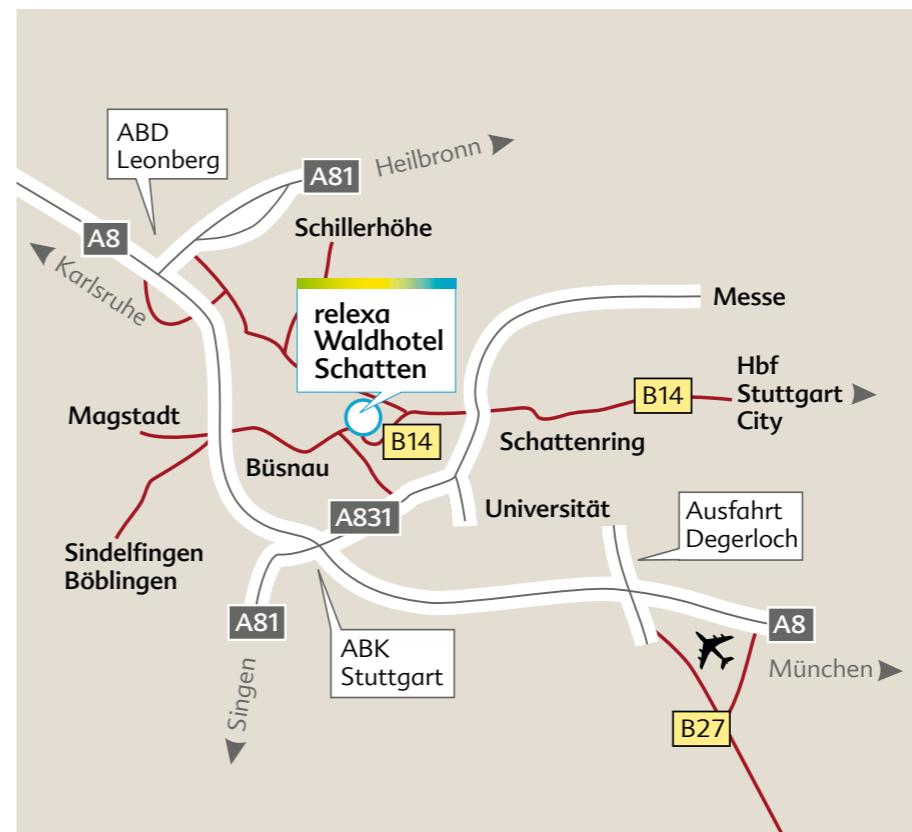
- Kaminrestaurant
- Hotelbar „Solitude“, Sommerterrassen

### Freizeit

- Finnische Sauna, Soft-Sauna, Dampfbad, Erlebnisduschen, Ruhebereich
- Fitnessraum, Joggingwege am Bärensee

### Tagen

- 10 Veranstaltungsräume für bis zu 100 Personen



### Die kurzen Wege

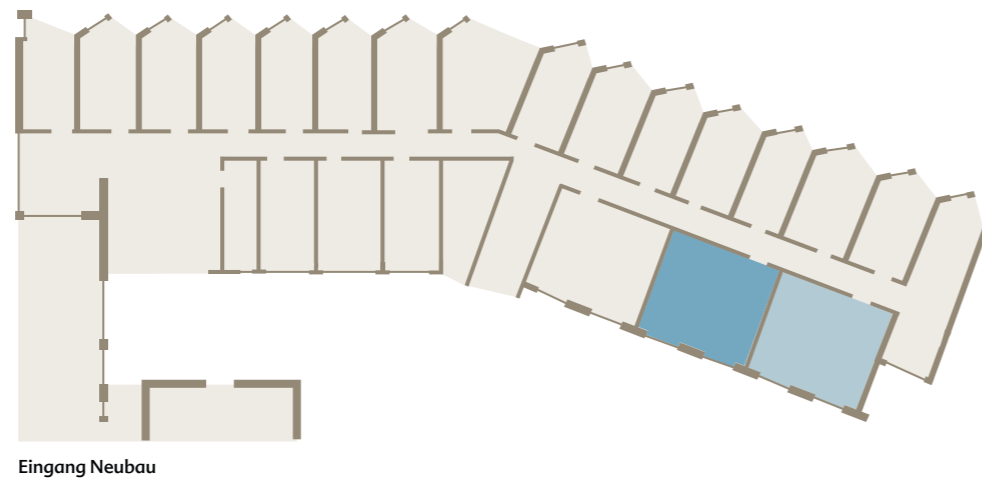
Aus Richtung München/Singen: Anfahrt von der Autobahn A8/A81 am Autobahnkreuz Stuttgart auf die A831/B14 Richtung Stuttgart. B14 bis Ausfahrt Magstadt (Kreisverkehr), Richtung Magstadt/Büsnau. Der Landstraße folgen bis zum Kreisverkehr, links ausfahren zum Hotel. Aus Richtung Karlsruhe/Heilbronn: Anfahrt von der Autobahn A8/A81. Ausfahrt Leonberg-Ost nehmen. An der Ampel rechts Richtung Stuttgart. Der Landstraße folgen bis zum Kreisverkehr, rechts ausfahren zum Hotel. Bei Ankunft mit Bahn/Flugzeug empfehlen wir vom Hbf/Flughafen eine Anreise mit dem Taxi.

- Airport Stuttgart (STR): 18 km
- Hbf. Stuttgart: 10 km
- S-Bhf.: 4 km
- Stadtzentrum: 10 km
- Messe Stuttgart: 18 km
- Stadion: 13 km
- Autobahnen A8, A81: 1–4 km

# Tagungsräume

## Neubau EG

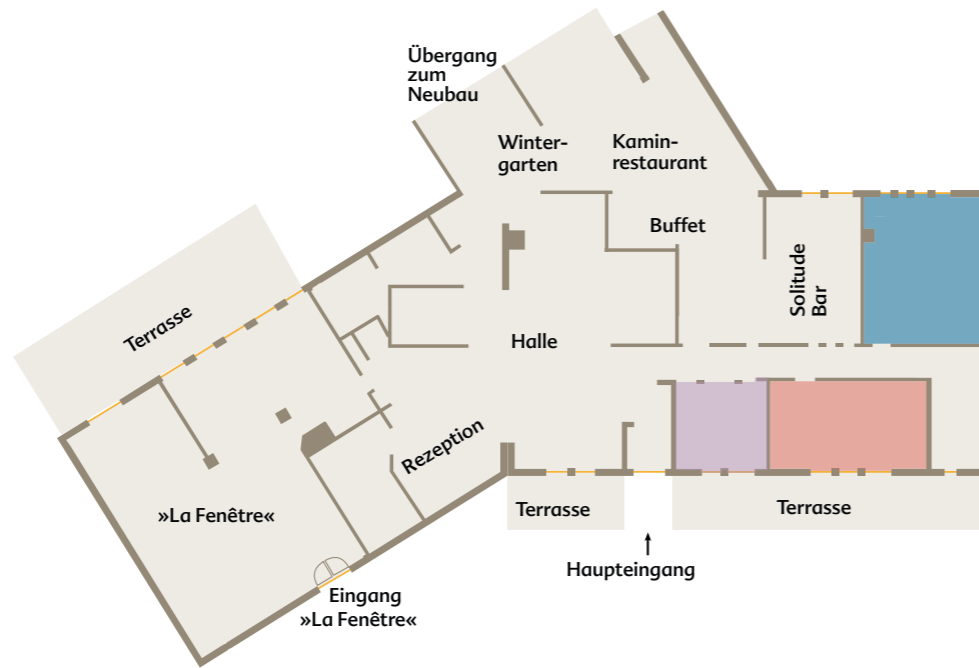
- Solitude 1
- Solitude 2



Eingang Neubau

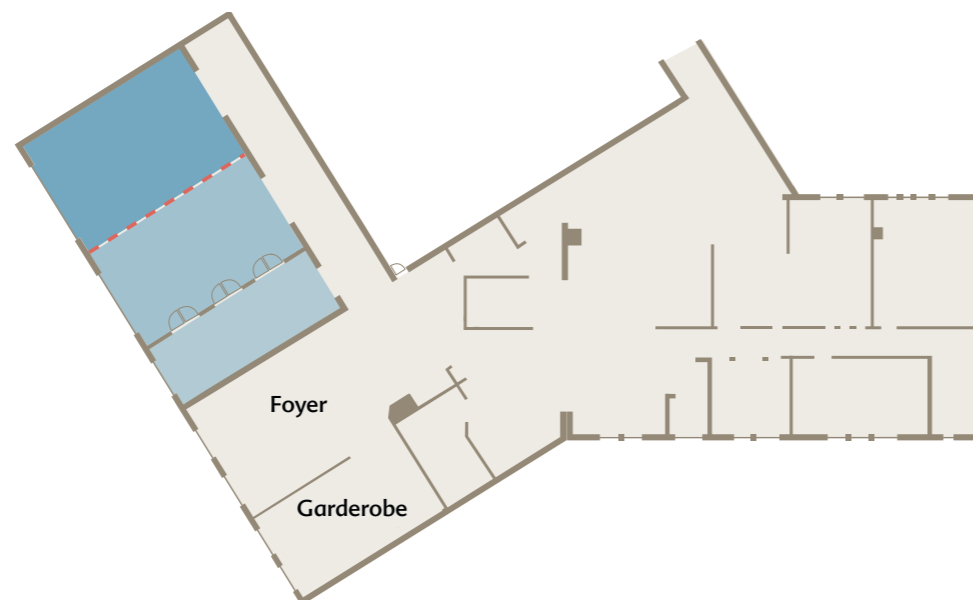
## Obere Ebene

- Schattenstube
- Bauernstube
- Postkutsche



## Untere Ebene

- Salon 1
- Salon 2
- Salon 3



Raumnamen	Solitude 1	Solitude 2
<b>Lage</b>	Neubau EG	Neubau EG
L x B (m)	7,25 x 5,5	7,25 x 5,5
Größe (m²)	40,0	40,0
Höhe (m)	2,45	2,45
Türen (m)	1,0 x 2,0	1,0 x 2,0
<b>Bestuhlung</b>		
Stuhlreihen	24	24
Parlament	18	18
U-Form	15	15
Block	12	12
Kreis	10	10
Auto-Präs.	nein	nein



Solitude 2



Schattenstube



Bauernstube



Hochsitz B

Raumnamen	Schattenstube	Bauernstube	Postkutsche
<b>Lage</b>	EG	EG	EG
L x B (m)	6,5 x 5,0	4,0 x 4,5	7,5 x 4,0
Größe (m²)	33,0	18,0	30,0
Höhe (m)	2,65	2,65	2,65
Türen (m)	0,78 x 1,91	1,08 x 2,28	0,78 x 1,91
<b>Bestuhlung</b>			
Stuhlreihen	16	—	10
Parlament	10	—	—
U-Form	8	—	—
Block	14	10	18
Bankett	—	10	—
Kreis	8	6	10
Auto-Präs.	nein	nein	nein

Raumnamen	Hochsitz A	Hochsitz B
<b>Lage</b>	1.OG	1.OG
L x B (m)	12,5 x 4,5	7,0 x 3,5
Größe (m²)	56,25	24,5
Höhe (m)	1,98	1,98
Türen (m)	0,94 x 1,97	0,81 x 1,98
<b>Bestuhlung</b>		
Stuhlreihen	30	12
Parlament	—	—
U-Form	—	—
Block	18	10
Bankett	—	—
Kreis	10	8
Auto-Präs.	nein	nein

Raumnamen	Salon 1	Salon 2	Salon 3	Salon 1+2
<b>Lage</b>	EG	EG	EG	EG
L x B (m)	8,5 x 9,5	7,0 x 9,5	3,5 x 9,5	15,5 x 9,5
Größe (m²)	81,0	67,0	34,0	148,0
Höhe (m)	2,55	2,55	2,52	2,55
Türen (m)	2,02 x 2,03	2,02 x 2,03	0,93 x 2,03	2,02 x 2,03
<b>Bestuhlung</b>				
Stuhlreihen	60	50	30	100
Parlament	50	40	—	80
U-Form	30	20	—	50
Block	30	24	15	40
Bankett	50	40	20	100
Kreis	25	15	—	40
Auto-Präs.	nein	nein	nein	nein



Salon 1



Salon 3